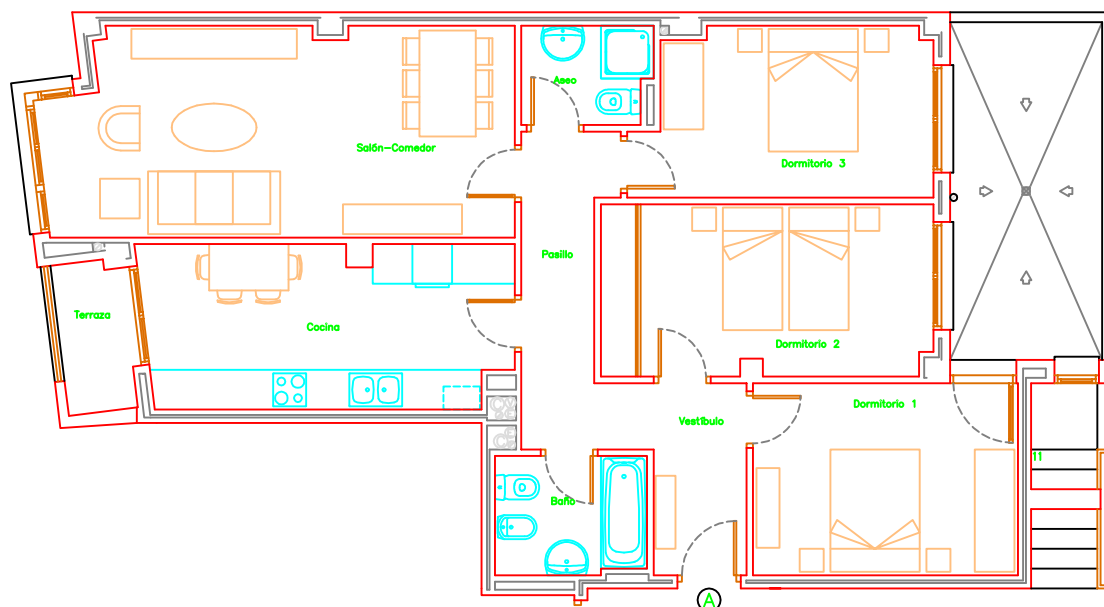


## VIVIENDA "A"



### VIVIENDA A

Vestibulo	4,06m <sup>2</sup>
Pasillo	6,58m <sup>2</sup>
Baño	4,07m <sup>2</sup>
Aseo	2,86m <sup>2</sup>
Cocina	13,54m <sup>2</sup>
Terraza	1,18m <sup>2</sup>
Salón-Comedor	21,84m <sup>2</sup>
Dormitorio 1	11,60m <sup>2</sup>
Dormitorio 2	12,89m <sup>2</sup>
Dormitorio 3	11,02m <sup>2</sup>
Total Vivienda A	89,64m <sup>2</sup> 103,56m <sup>2</sup>

---

20 Viviendas en Autol  
C/. Donantes de Sangre, s/n  
**Promotor: Construcciones Herreros, SL**

---